



**ΑΡΙΣΤΟΤΕΛΕΙΟ ΠΑΝΕΠΙΣΤΗΜΙΟ ΘΕΣΣΑΛΟΝΙΚΗΣ**  
**ΣΧΟΛΗ ΚΑΛΩΝ ΤΕΧΝΩΝ**  
**ΤΜΗΜΑ ΜΟΥΣΙΚΩΝ ΣΠΟΥΔΩΝ**

**Ο εορτασμός των Τριών Ιεραρχών στη βυζαντινή μουσική παράδοση:  
Μουσικολογικές προσεγγίσεις**

**τ.Β΄ Μεταγραφές και αναλύσεις**

**ΔΙΠΛΩΜΑΤΙΚΗ ΕΡΓΑΣΙΑ**  
**ΕΘΝΟΜΟΥΣΙΚΟΛΟΓΙΑ/BYΖΑΝΤΙΝΗ ΜΟΥΣΙΚΗ**

**της φοιτήτριας**

**Σκληρού Ελευθερίας**

**ΑΕΜ: 2157**

**ΕΠΙΒΛΕΠΟΥΣΑ: Αλεξάνδρου Μαρία**

**ΘΕΣΣΑΛΟΝΙΚΗ**

**ΙΟΥΝΙΟΣ 2024**

Maria Alexandru

Maria Alexandru  
08.07.2024 11:34

# ΠΕΡΙΕΧΟΜΕΝΑ

<b>I. Μεταγραφές επιλεγμένων τροπαρίων.....</b>	<b>4</b>
5.1 «Τὰ τῆς χάριτος ὄργανα...», ᾠχος δ' Λέγετος.....	5
5.1.1 Μεταγραφή στο πεντάγραμμο και στοιχεία μουσικολογικής ανάλυσης	
5.2 «Τῆς Τριάδος οἱ πρόμαχοι...» ᾠχος δ' Λέγετος.....	12
5.2.1 Μεταγραφή στο πεντάγραμμο και στοιχεία μουσικολογικής ανάλυσης..	
5.3 «Τὰς μυστικὰς σήμερον τοῦ Πνεύματος...», ᾠχος πλ. β'.....	18
5.3.1 Μεταγραφή στο πεντάγραμμο και στοιχεία μουσικολογικής ανάλυσης	
5.4 «Σαλπίσωμεν ἐν σάλπιγγι ἁσμάτων...», ᾠχος πλ. α'.....	29
5.4.1 Μεταγραφή στο πεντάγραμμο και στοιχεία μουσικολογικής ανάλυσης..	
5.5 «Ὡς τῶν Ἀποστόλων ὁμότροποι...», ᾠχος δ'.....	48
5.5.1 Μεταγραφή στο πεντάγραμμο και στοιχεία μουσικολογικής ανάλυσης..	
5.6 «Ἐν λειμῶνι τῶν Γραφῶν...», ᾠχος δ'.....	52
5.6.1 Μεταγραφή στο πεντάγραμμο και στοιχεία μουσικολογικής ανάλυσης..	
5.7 «Ἐορτάζει σήμερον ἡ Ἐκκλησία...», ᾠχος δ'.....	59
5.7.1 Μεταγραφή στο πεντάγραμμο και στοιχεία μουσικολογικής ανάλυσης..	
5.8 «Σὲ τὴν κοινὴν, φιλοτιμίαν...», ᾠχος β'.....	64
5.8.1 Μεταγραφή στο πεντάγραμμο και στοιχεία μουσικολογικής ανάλυσης..	
5.9 «Ὡσπερ κρατὴρ ὑπερέρρυθ Δέσποτα...», ᾠχος πλ. δ'.....	67
5.9.1 Μεταγραφή στο πεντάγραμμο και στοιχεία μουσικολογικής ανάλυσης..	
5.10 «Πρεσβείαις σου Ἄγνη Θεὸν...», ᾠχος β'.....	72
5.10.1 Μεταγραφή στο πεντάγραμμο και στοιχεία μουσικολογικής ανάλυσης	
5.11 «Τοὺς μεγάλους φωστῆρας τοὺς φεραυγεῖς...», ᾠχος πλ. δ'.....	75
5.11.1 Μεταγραφή στο πεντάγραμμο και στοιχεία μουσικολογικής ανάλυσης	
5.12 «Νοήμονες ἐκ τῆς κάτω σοφίας...», ᾠχος β'.....	83
5.12.1 Μεταγραφή στο πεντάγραμμο και στοιχεία μουσικολογικής ανάλυσης	
5.13 «Μεγάλυνον ψυχὴ μου...», ᾠχος β'.....	86

5.13.1 Μεταγραφή στο πεντάγραμμο και στοιχεία μουσικολογικής ανάλυσης	
5.14 «Τὰ τοῦ φωτὸς δοχεῖα...», ᾠχος γ'.....	91
5.14.1 Μεταγραφή στο πεντάγραμμο και στοιχεία μουσικολογικής ανάλυσης	
5.15 «Ἡ ἐνιαία θεότης...», ᾠχος γ'.....	95
5.15.1 Μεταγραφή στο πεντάγραμμο και στοιχεία μουσικολογικής ανάλυσης	
5.16 «Ποίοις εὐφημιῶν στέμμασι...», ᾠχος β'.....	99
5.16.1 Μεταγραφή στο πεντάγραμμο και στοιχεία μουσικολογικής ανάλυσης	
5.17 «Σήμερον αἰ ψυχαί...», ᾠχος β' .....	107
5.17.1 Μεταγραφή στο πεντάγραμμο και στοιχεία μουσικολογικής ανάλυσης	

# **I. Μεταγραφές επιλεγμένων τροπαρίων**

*5.1 Στιχηρὰ Προσόμοια*

*Ἦχος δ' Λέγετος*

*Τὰ τῆς χάριτος ὄργανα...*

Ἦχος ᾠδῆς Βδ  
λ

a

---

k

**T** α της χα ρι τος ορ γα να π  
9

9 χρ. πρ.

1



b

---

τας κι θα ρας του Πνευ ματος 6  
λ

9 χρ. πρ.

2



c

---

1

τας ευ η χους σα αλ πιγ γας του κη ρυγ μα τος 6  
λ 14 χρ. πρ.

3

d


---

k

τας φο βε ρον και εξ α κου στον εξ υ υ ψους

4

d


η χου σας βρον τας 

21 χρ. πρ.



A musical staff in treble clef with a key signature of one flat (B-flat) and a time signature of common time (C). The notes are: G4 (quarter), A4 (quarter), B-flat4 (quarter), C5 (quarter), B-flat4 (quarter), A4 (quarter), G4 (quarter).

e

και την δο ξαν του Θε ου  8 χρ. πρ.



A musical staff in treble clef with a key signature of one flat (B-flat) and a time signature of common time (C). The notes are: G4 (quarter), A4 (quarter), B-flat4 (quarter), C5 (quarter), B-flat4 (quarter), A4 (quarter), G4 (quarter). A '5' is written above the first note.

f

γνω ρι ζου ου σας τοις πε ρα σι

17 χρ. πρ.

5a

g

τους τρει εις κη ρυ κας

Βου 7 χρ. πρ.

6

f'

της με γα α λης Τρι α δος

Δι 10 χρ. πρ.



h

Ι ω αν νην και Βα σι λει ον α ξι ι ως

13 χρ. πρ.



i  
συν Γρη γο ρι ι ω τι μη σω μεν

**Βου** 7 χρ. πρ.



*5.2 Στιχηρὰ Προσόμοια*

*Ἦχος δ' Λέγετος*

*Τῆς Τριάδος οἱ πρόμαχοι ...*

Ἦχος Γτος Βα<sup>λ</sup>

a  
k

**T** ης Τρι α δος οι προ μα χοι π  
γ 9 χρ. πρ.



b

ευ σε βει ας οι προ βο λοι 6  
λ 9 χρ. πρ.



c

1

οι με τα τους Δω ω δε κα τρεις α πο στο λοι 6  
λκ

14 χρ. πρ.

3

d

k

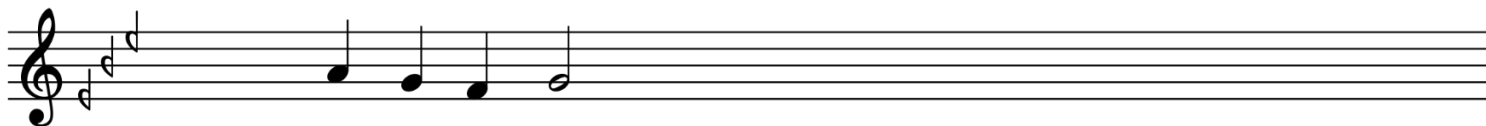
οι εξ Ε δεμ α να βλυ ζον τες το ζω ων υ

4

d

δωρ πο τα μοι

19 χρ. πρ.



e

m

και το προσωπον της γης ζωηρ ρυ υ τως πο τι ζοντες



e

θει οϊς ρευ μα σι 6  
λ

23 χρ. πρ.



f

τα με γα λα στοι χει ει α Δ  
δ

9 χρ. πρ.



σσ

τα την πισιν ως περ κτι σιν συν ι στω ων τα

Δι

13 χρ. πρ.



h

α ξι ο χρε ε ως τι μα σθω σαν

Βου

12 χρ. πρ.



*5.3 Δοξαστικό*

*Ἦχος πλ. β'*

*Τὰς μυστικὰς σήμερον τοῦ Πνεύματος, ...*

Ἦχος λ π τ Πα<sup>χ</sup>

a

Τ ας μ υ σ τ ι ι κ α α α α ς π

10 χρ. πρ.

1

A musical staff in treble clef with a key signature of one flat and one sharp (B major). The melody consists of the following notes: G4, A4, B4, C5, B4, A4, G4.

b

ση με ε ρ ο ν τ ο υ Π ν ε υ μ α α α τ ο ς Δι

12 χρ. πρ.

2

A musical staff in treble clef with a key signature of one flat and one sharp (B major). The melody consists of the following notes: G4, A4, B4, C5, B4, A4, G4, F#4, E4, D4, C4. A triplet of notes (F#4, E4, D4) is marked with a '3' below it.

c

σα α αλ πιγ γα α α α α α α ας

15 χρ. πρ.

3

d

τους θε ο φο ο ρου ουους πα α τε ε ε ρας

4



α νευ φη μη η η σω ω ω μεν π

29 χρ. πρ.

Musical notation for the first phrase in G major (one sharp). The melody consists of quarter notes: G4, A4, B4, C5, B4, A4, G4, F#4, E4, D4.

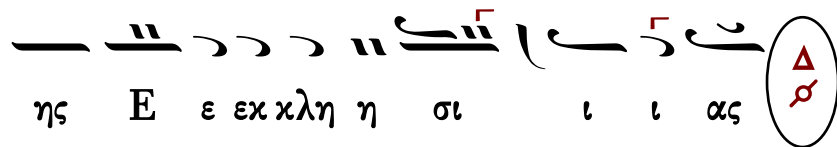


τους με λω δη σα αν τας εν με ε σω ω τη η

Musical notation for the second phrase in G major (one sharp). The melody starts with a fermata over the first note (G4), followed by quarter notes: A4, B4, C5, B4, A4, G4, F#4, E4, D4.

d'

ης Ε εκκλη η σι ι ι ας

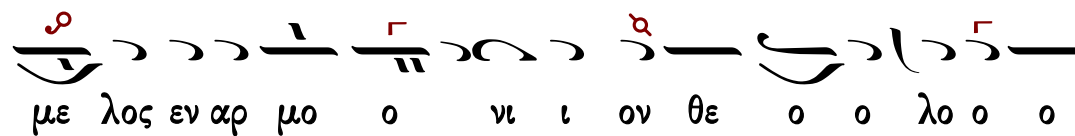


24 χρ. πρ.



f

με λος εν αρ μο ο νι ι ον θε ο ο λο ο ο



f


γι ι ι ι ι ας π ρ η

21 χρ. πρ.

sf

Τρι α α α α δα α μι α α αν α πα

σσ

ρα α αλ λα α α κτον 

24 χρ. πρ.



h

ου σι ι α αν τε και αι αι αι θε ε

8 

h

k

ο ο ο ο τη η η η τα π

21 χρ. πρ.

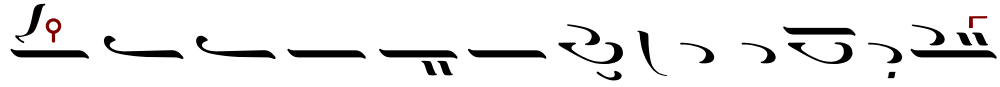
i

τους κα θα ρε ε τα α ας Α α ρει ει ει ου γ ρ

16 χρ. πρ.

9

j



και ορθοδοξων προομααα

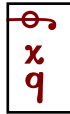
10



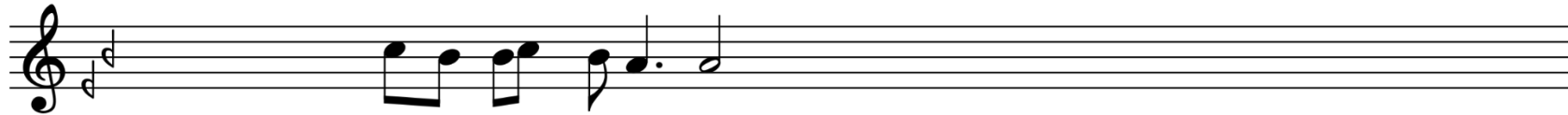
j



α α α α α χους



21 χρ. πρ.



m

τ ο υ ς π ρ ε σ β ε ε υ ο ο ν

11

m

τ α ς π α ν τ ο τ ε ε Κ υ υ ρ ι ι ω

14 χρ. πρ.



#### *5.4 Δοξαστικό*

*Σαλπίσωμεν ἐν σάλπιγγι ἁσμάτων*

*Ἦχος πλ. α'*

Ἦχος λ̣ π̣ ᾠ Πα̣ ξ̣

a

C α αλ πι ι ι ι σω ω ω μεν

Πα

12 χρ. πρ.

1

Musical notation for part a, consisting of a single staff with a treble clef and a common time signature. The melody begins with a quarter rest, followed by a quarter note, two eighth notes, a quarter note, two eighth notes, a quarter note, a quarter note, a quarter note, and a quarter note.

b

εν σα αλπιγ γι ι ι ι α α σμα α α τω ων

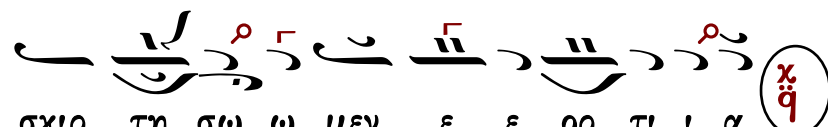
π ρ

18 χρ. πρ.

2

Musical notation for part b, consisting of a single staff with a treble clef and a common time signature. The melody begins with a quarter note, followed by a quarter note, a quarter note, a quarter note, a quarter note, a quarter note, a quarter note, a quarter note, a quarter note, a quarter note, a quarter note, a quarter note, a quarter note, a quarter note, a quarter note, and a quarter note.

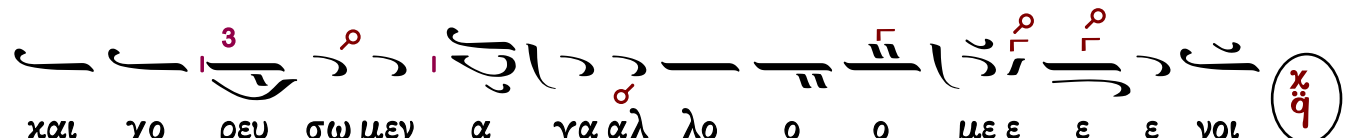
c

σκιρ τη σω ω μεν ε ε ορ τι ι α  15 χρ. πρ.

3 

d

x

και χο ρευ σω μεν α γα α λ λο ο ο με ε ε ε νοι  19 χρ. πρ.

4 

e

εν τη παν δη μω παν η η γυ υ υ ρει ει

Δι 18 χρ. πρ.

5

f

των δι δα σκα α α λω ων η η η μων

π ρ 13 χρ. πρ.

6




i

ως δογματων βλυσα αντας ποταμους

9

i

υπερμεγεθειεις τρεις  22 χρ. πρ.

j

y



καλ λιρ ρο ους α ει ζω ου ους του Πνε ε ε ευ

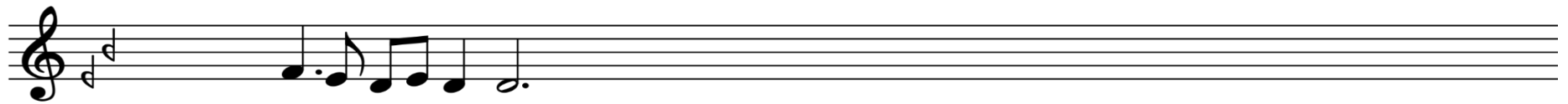


j

y



μα α α τος π 9 23 χρ. πρ.



k

ποι με νες και δι δα σκα α λοι τους της σε

11



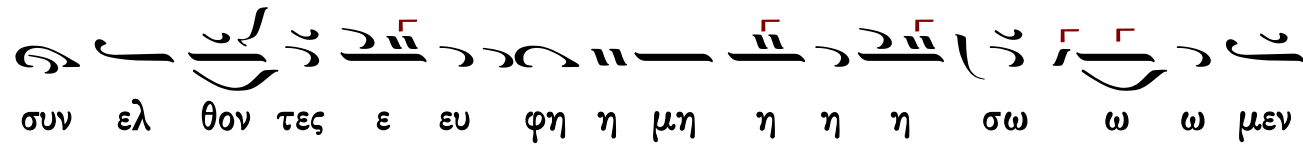
k

πτης Τρι ι α α α δος τρι σους ι ε ε ρο ο μυ υ στας 31 χρ. πρ.



1

y


  
 συν ελ θον τες ε ευ φη η μη η η η σω ω ω μεν

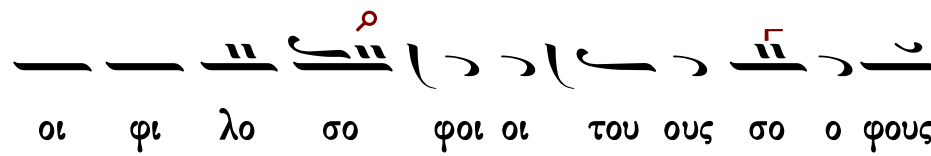
π<sub>9</sub>

20 χρ. πρ.

12



m


  
 οι φι λο σο φοι οι του ους σο ο φους


χ<sub>9</sub>

14 χρ. πρ.

13



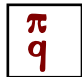
η

οι ι ε ρεις τους ποι οι με ε ε νας  13 χρ. πρ.

14 

ω

υ

οι α μαρ τω ω λοι του ους προ στα α α τας  19 χρ. πρ.

15 

0

οι πε νη η τες τους πλου τι ι στας χ  
9 13 χρ. πρ.

16



A musical staff in treble clef with a key signature of one sharp (F#). The melody consists of the following notes: G4 (quarter), A4 (quarter), B4 (quarter), C5 (quarter), B4 (quarter), A4 (quarter), G4 (quarter), F#4 (quarter), E4 (quarter), D4 (half).

p

οι εν θλι ι ψε σι ι ι του ουσ πα ρα

17



A musical staff in treble clef with a key signature of one sharp (F#). The melody consists of the following notes: G4 (quarter), A4 (quarter), B4 (quarter), C5 (quarter), B4 (quarter), A4 (quarter), G4 (quarter), F#4 (quarter), E4 (quarter), D4 (half).

p  
y

α μυ θου ου ουν τας π q 25 χρ. πρ.



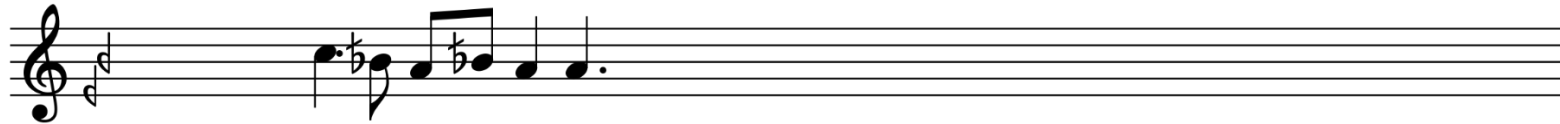
a' q

τους συν ο δι τας οι ο ο δαι οι οι



q  
y'

π ο ο ρ ο ι x  
q 17 χρ. πρ.



u  
y

ο ι εν θα λα α α σ ση η τ ο υ ς κυ υ β ε ρ ν η η η τ α ς π  
q 22 χρ. πρ.



Γ

X

οι πα αν τες τους παν τα χου θερ μως προ ο φθα

20

Γ

X

α α νο ο ο ον τας

χ  
η

23 χρ. πρ.

h'

θει ους αρχι ε ε ρα α αρ χας

12 χρ. πρ.

21

e'

εγ κω μι α α ζο ον τες ου

10 χρ. πρ.

22

f'

ου τως ει ει πω ω ω μεν π  
9

9 χρ. πρ.



c'

x

παν α γι ι οι δι ι δα α α σκα α α α λοι 9  
x  
9

19 χρ. πρ.

23



s



σπε ε ε ε ε ε ε ε ε σα α α α

Κε

12 χρ. πρ.

24



t



σπε ευ σα α τε ε ε ε ε ε ε κε ε ε ε ε ε ε

ο  
χ  
ρ

14 χρ. πρ.

25



n'



εξ ε λει ει ει ν του ους πι ι ι στους



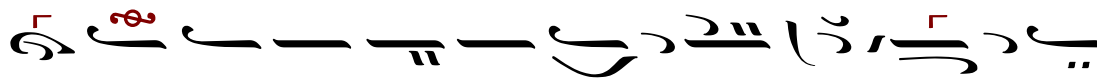
12 χρ. πρ.

26

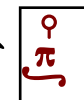


w'

y



εκ των του βι ι ι ου ου σκαν δα α α λων



18 χρ. πρ.

27



r' n'



και ρυ υ σαι κο λα σε ε ων των αι ω νι

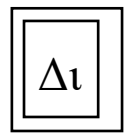
28



n'



ι ι ων η η μα α α ας



24 χρ. πρ.



*5.5 Απολυτίκιο*

*Ἦχος δ'*

*Ὡς τῶν Ἀποστόλων ὁμότροποι.....*

Ἦχος δὲ Δι' ξ̄

a

Ω ς των α πο στο λων ο μο τρο ποι Δι 11 χρ. πρ.



a'

και της οι κου με νης δι δα σκα λοι 11 χρ. πρ.



b

τῶ Δε σποτῆτων ὁλων πρεσβευσάτε

Ⓛ Δι 13 χρ. πρ.

3

c

εἰρήνην τῆοικου μενηδωρησάσαι

Ⓛ Δι 13 χρ. πρ.

4

a''



και ταις ψυχαις ημων το μεγαλεος

Bou

13 χρ. πρ.



*5.6 Κάθισμα*

*Ἦχος δ' Νεανώ*

*Ἐν λειμῶνι τῶν Γραφῶν.....*

Ἦχος δὲ Δεῦρον

a

Ε ν λει μω νι τω ων Γρα φων

Κε 10 πρ. χρ.



b

κα θα περ με λισσαι σο φοι

9 πρ. χρ.



a

προ σι πτα με νοι οι υ μεις

Κε 10 πρ. χρ.

3

b

πε ρι ε δρε ψασθε κα λως

9 πρ. χρ.

4

c

a'

k

καὶ τῶν ἀνθεῶν τὰ ἀριστὰ καὶ αὐτὸ μέγεθος

18 πρ. χρ.

5

d

b

πιστοῖς πιστοῖς τῶν διδάγματα τῶν ὑμῶν

14 πρ. χρ.

6

d'

b

προ τι θε σθε ο μου εις παν δαι σι ι αν αυ των

15 πρ. χρ.

7

e

και δι α του το α πας γλυ και νο με ε νος

15 πρ. χρ.

8

f

k

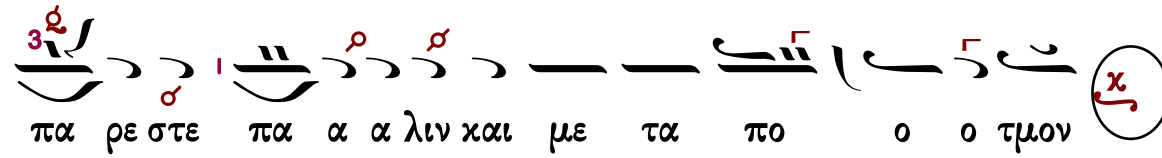

  
 μετ ευ φρο συ νη ης κραυ γα α α ζει

13 πρ. χρ.

9



σ


  
 πα ρε στε πα α α λιν και με τα πο ο ο τμον

15 πρ. χρ.

10



b h

τοῖς υ μᾶς ευφη μου σι ι μα κα α ρι οι

Δι 16 πρ. χρ.



*5.7 Κάθισμα*

*Ἦχος Νη*

*Ἐορτάζει σήμερον ἡ Ἐκκλησία.....*

Ἦχος ὦ

a

Ε ορ τα ζει ση η με ρον ὦ

Νη 10 χρ. πρ.

1

b

η Εκ κλη σι ι ι α π  
9

Πα 9 χρ. πρ.

2

a

την σε πτην παν η ηγου ριν

11 χρ. πρ.

3

a'

των δι δα σκα λων των τρι ων

9 χρ. πρ.

4

a''



και γαρ αυ τοι ε στε ρε ω σαν

Nη 10 χρ. πρ.



a'



την Εκ κλη σι αν

Δι 6 χρ. πρ.



c

αυ τω ων θειοις δο ογ μα α σι

Nη 11 χρ. πρ.



*5.8 Ωδή α' Θεοτόκιον*

*Ἦχος β'*

*Σὲ τὴν κοινὴν, φιλοτιμίαν.....*



b

εν χει λος εν γε γο νο τες π

23 πρ. χρ.



c

και μι αν συμ φω νι αν α πο τε λε σα ντες Πα

16 χρ. πρ.



*5.9 Ωδή α' Ειρμός*

*Ἦχος πλ δ'*

*Ὡσπερ κρατὴρ ὑπερέρρυη Δέσποτα.....*

Ἦχος λ̣ ρ̣ Νη̣ —̣ ρ̣ ξ̣

a

k

ω σ περ κρα τηρ υ περ ερ ρυ η Δε σπο τα



a

η α γα θο τη ης σου ρ̣ ξ̣

21 χρ. πρ.



b

k'

Και ο πολυς πλουτος της φιλανθρωπιας σου Γα 16 χρ. πρ.



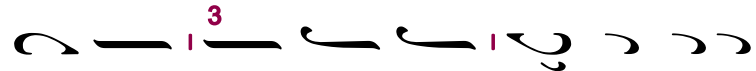
c

υπερχυθεις διωδυσεν 9 9 χρ. πρ.



d


k''


  
 ως και αλ λους αγ γε λους μετα

4



d


  
 σαρ κο ος υ πο στη σα σθαι

19 χρ. πρ.



e

τούς νυν προ κει με νους εις ε παι νον

Γα 16 χρ. πρ.

5

*5.10 Κανών α' Ωδή γ' της Θεοτόκου Ειρμός*

*Ἦχος β'*

*Πρεσβείαις σου Ἄγνη Θεὸν .....*

Ἦχος Πάχ

a

Π ρε σβει αις σου α γνη Θε ον ον ε τε κες

13 χρ. πρ.

1



Musical notation for part a, first line. It features a treble clef, a key signature of one flat and two sharps (B-flat major), and a series of notes corresponding to the lyrics above. The notes are: G4, A4, B4, C5, B4, A4, G4, F4, E4, D4, C4.

b

πα ρα σχου ευ ι λα τον σοι οις ι κε ταις

13 χρ. πρ.

2



Musical notation for part b, second line. It features a treble clef, a key signature of one flat and two sharps (B-flat major), and a series of notes corresponding to the lyrics above. The notes are: G4, A4, B4, C5, B4, A4, G4, F4, E4, D4, C4.

c

τοις προς τρε χου σι τη σκε πη σου

Δι 10 χρ. πρ.

3

d

και πι στω ως προς κυ νου σι σου την κυ η σιν

Πα 15 χρ. πρ.

4


*5.11 Κάθισμα*

*Ἦχος πλ δ΄*

*Τὸς μεγάλους φωστῆρας τοὺς.....*


Ἦχος λ̣ π̣ δ̣ Νη̣ —̣ ε̣ ξ̣

a

**T** ους με γα λους φω στη η ρας τους φε ραυ γεις  13 χρ. πρ.



a

Εκ κλη σι ας τους πυ υρ γους τους αρ ρα γεις  13 χρ. πρ.



b

k

συμ φω ω νως αι νε σω μεν οι των κα λων α πο λαυ ον τες **6 κ** 21 χρ.

3

a'

k

και των λο γων του των ο μου και της χα ρι τος **6 κ** 15 χρ. πρ.

4


c  
1

τον σο φον Χρυ σορ ρη μο να και τον με γαν Βα σι λει ον 18 χρ. πρ.



d

τω λαμ πρω ω Θε ο λο γω




10 χρ. πρ.

7



e

προς ου ους και βο η σω μεν



11 χρ. πρ.

8



k'

εκ καρ <sup>α</sup>δι <sup>υ</sup>ας <sup>υ</sup>κραυ <sup>υ</sup>γα <sup>υ</sup>ζον <sup>υ</sup>τες <sup>6</sup><sub>7</sub>

10 χρ. πρ.

9



A musical staff in treble clef with a key signature of one flat (Bb) and a common time signature (C). The staff contains a sequence of notes: G4, A4, Bb4, C5, Bb4, A4, G4.

d'

ι <sup>α</sup>ε <sup>3</sup>ραρ <sup>υ</sup>χαι <sup>υ</sup>τρι <sup>υ</sup>ισ <sup>υ</sup>με <sup>υ</sup>γι <sup>υ</sup>στοι <sup>3</sup><sub>α</sub>

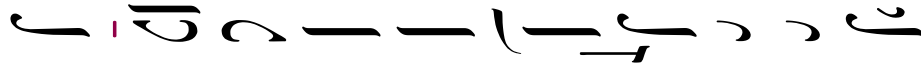
13 χρ. πρ.

10



A musical staff in treble clef with a key signature of one flat (Bb) and a common time signature (C). The staff contains a sequence of notes: G4, A4, Bb4, C5, Bb4, A4, G4.

f



πρε σβευ σα τε Χρι στω ω τω Θε ω

Ⓛ11 χρ. πρ.



i

d'



των πται σμα των α φε σιν δω ω ρη σα σθαι



16 χρ. πρ.



σφ

τοις ε ορ τα ζου σι πο ο θω

Δι 10 χρ. πρ.

13

h

την α γι αν μνη μην υ μων

Πα 11 χρ. πρ.

14


*5.12 Κανών β' Ωδή δ'*

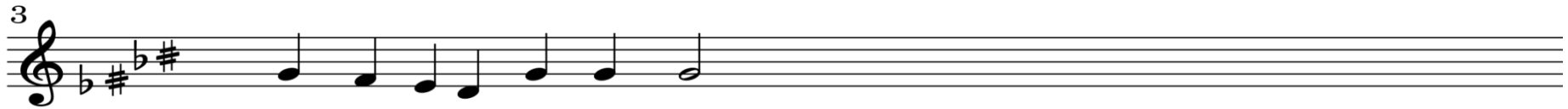
*Ἦχος β'*

*Νοήμονες, ἐκ τῆς κάτω σοφίας.....*




c

ο θεν ως θε ρα παι ναν  8 χρ. πρ.

3 

d

ταυ την ε χει ει νη παν σο φως υ πε τα ξα τε  15 χρ. πρ.

4 

*5.13 Εξαποστειλάριον*

*Ἦχος γ΄*

*Μεγάλυνον ψυχή μου .....*

Ἦχος λ π Πά

a

**Μ** ε γ α λ υ ν ο ν ψ υ χ η μου ου τους εν ι ε



a

ρα αρ χαις φω στη ρας τρεις με γ α λους π

25 χρ. πρ.



b

1 k

δου ου το η με τε ρον γε ωρ γι ον και ποι μνι ον π 17 χρ.

2

c

k'

υ περ ου τους με γι στους πο νους υ πε στη τε π 15 χρ. πρ.

3

d

l'

εις εν συν ελ θο ον τες ο μου τε τους τρεις υ μας

4

d

συμ πα ρα λα βο ο ον τες

24 χρ. πρ.

e

k''

κοι νην ε χει αι νε σιν την υ μων η δι στην ε νω σιν

5



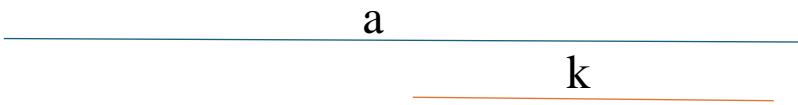
Πα 19 χρ. πρ.

*5.14 Εξαποστειλάριον*

*Ἦχος γ΄*

*Τὰ τοῦ φωτὸς δοχεῖα.....*

Ἦχος ἠ̣ Γα̣ λ̣



**T** α του φω τος δο χει ει α π  
q

9 χρ. πρ.

1

b

τας φεγ γο βο λους α στρα πας Γ  
η

11 χρ. πρ.

2

c

---

k'

---

Βα    σι    λει   ον   νυν   τον   Με   ε   γαν π  
9    10 χρ. πρ.

3

d

---

Γρη    γο   ρι   ον   Θε   ε   ο   λο   γον π  
9    11 χρ. πρ.

4

e

Χρυ σο στο μον Ι ω α αν νην

10 χρ. πρ.

5

f

α νευ φη η μη σω ω μεν παν τες

Γα

15 χρ. πρ.

6

*5.15 Εξαποστειλάριον*

*Ἦχος γ΄*

*Ἡ ἐνιαία θεότης.....*

Ἦχος ᾠ Γα<sup>λ</sup>

a

Η ε ν ι α ι α Θε ο ο της π ρ 10 χρ. πρ.

1 

b

k

Πα τηρ Υι ος και αι το Πνευ μα ρ η 11 χρ. πρ.

2 

a'

ταις Βασιλειου πρεσβειαις

Πα 10 χρ. πρ.

3

c

k'

Γρηγοριου και Ιωαννου

12 χρ. πρ.

4

d

καὶ τῆς ἀγνῆς Θεοῦ ἑοῦτο οὐκοι

Δ  
9

11 χρ. πρ.

5

e  
k'

μη χωριῖσθαι ἡ ἡν σης δοξῆς

Γα

12 χρ. πρ.

6

*5.16 Στιχηρά Προσόμια*

*Ἦχος β΄*

*Ποίοις εὐφημιῶν στέμμασι.....*

Ἦχος Δι̇ ξ̇

a

k

οι οι οι οισ ευ φη μι ω ων στεμ μα α σι

16 χρ. πρ.

1

b

l

στε φα νω σω μεν τους δι ι ι δα σκα α λους

11 χρ. πρ.

2

b' c

k'

3

τους δι η ρη με νους τοις σω μα α σι και συν ημ με

3

c



l'

ε ε ε νους τω Πν ε ευ μα α α τι

31 χρ. πρ.

d

1

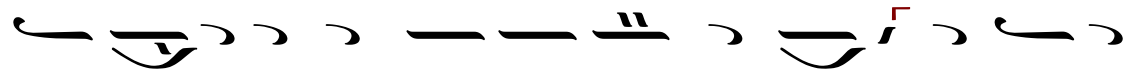

 τους των θεοφορων πρωωωτοστα ατας  18 χρ. πρ.

4



e

1''


 Τρι α αδος τους ισαριθμου ουους και θε

5



e

1''

ρ α α π ο ο ν τ α ς

24 χρ. πρ.

e'

1'''

φω στη η ρ α ς τ η ς ο ι κ ο υ με ν η η η ς δι α λα α

6

e'  
l'''

α α αμ πο ο ο ον τας

26 χρ. πρ.



d'  
l

της Εκ κλη σι ι α α ας τους στυ υ λους

15 χρ. πρ.



f

ουσ στε φα α νοι οις δο ο ο ξης

Ⓛ 10 χρ. πρ.

8



Musical staff for measure 8, starting with a treble clef, a key signature of one flat (B-flat), and a common time signature. The melody consists of the following notes: G4 (quarter), A4 (quarter), Bb4 (quarter), C5 (quarter), D5 (quarter), E5 (quarter), F5 (quarter), G5 (quarter), F5 (quarter), E5 (quarter), D5 (quarter), C5 (quarter), Bb4 (quarter), A4 (quarter), G4 (quarter).

σθ

ως νι κη η σαν τας στε φα α νοι οι οι οι

Ⓛ 16 χρ. πρ.

9



Musical staff for measure 9, starting with a treble clef, a key signature of one flat (B-flat), and a common time signature. The melody consists of the following notes: G4 (quarter), A4 (quarter), Bb4 (quarter), C5 (quarter), D5 (quarter), E5 (quarter), F5 (quarter), G5 (quarter), F5 (quarter), E5 (quarter), D5 (quarter), C5 (quarter), Bb4 (quarter), A4 (quarter), G4 (quarter).

h

Χρι στο ος ο Θε ο ο ος η η η η η μων

15 χρ. πρ.

10

i

k''

ο ο ε ε χων το με ε γα α ε ε ε λε ε ε ε ος

21 χρ. πρ.

Δι

11

*5.17 Δοξαστικό*

*Ἦχος β΄*

*Σήμερον αἱ ψυχαί, τῶν γηγενῶν .....*

Ἦχος Δι̇ ξ̇

a

C η η η με ε ρον (Δι) 9 χρ. πρ.




b

αι ψυ χαι αι αι τω ων γη γε νω ω ω ων (Α) 16 χρ. πρ.




c

υ ψου ου ουν ται αι  8 χρ. πρ.

3 

d

εκ γη ι ι ι νω ων  12 χρ. πρ.

4 

e

ση η η η η με ρον

(Δι) 8 χρ. πρ.

5

f

ου ρα νε ι οι

(Δι) 7 χρ. πρ.

6



i

αι γαρ πυ υ υ λαι των ου ρα νω ων ε

9



A musical staff in G major (one sharp) and 4/4 time. It begins with a treble clef, a key signature of one sharp (F#), and a common time signature (C). The melody consists of the following notes: G4 (quarter), A4 (quarter), B4 (quarter), C5 (quarter), B4 (quarter), A4 (quarter), G4 (quarter), F#4 (quarter), E4 (quarter), D4 (quarter), C4 (half).

σθ

παι αι αι ρο ο ο ον ται

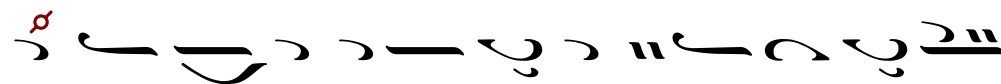


24 χρ. πρ.



A musical staff in G major (one sharp) and 4/4 time. It begins with a treble clef, a key signature of one sharp (F#), and a common time signature (C). The melody consists of the following notes: G4 (quarter), A4 (quarter), B4 (quarter), C5 (quarter), B4 (quarter), A4 (quarter), G4 (quarter), F#4 (quarter), E4 (quarter), D4 (quarter), C4 (half).

j

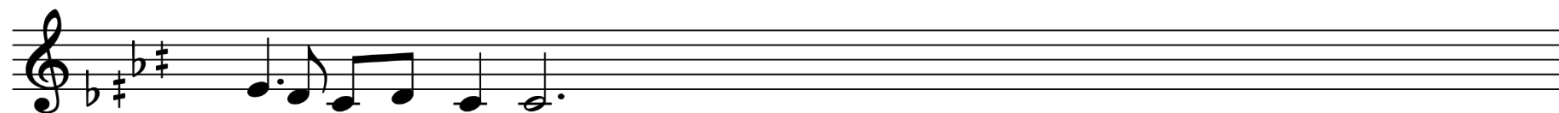

  
 και η μιν τα του Δε σπο του ου γνω ρι ι

10



σ'


 ζε ε ε ται σ' 23 χρ. πρ.



k

οι λο ο ο γοι τους λο γους ους κη ρυ υ

11



A musical staff in treble clef with a key signature of one flat (B-flat) and a common time signature (C). The staff contains a sequence of notes: a quarter note G4, a quarter note A4, a quarter note B-flat4, a quarter note C5, a quarter note B-flat4, a quarter note A4, a quarter note G4, a quarter note F4, a quarter note E4, a quarter note D4, a quarter note C4, and a quarter note B3.

σγ''

υ υ υτ του ου ου σι 23 χρ. πρ.



A musical staff in treble clef with a key signature of one flat (B-flat) and a common time signature (C). The staff contains a sequence of notes: a quarter note G4, a quarter note A4, a quarter note B-flat4, a quarter note C5, a quarter note B-flat4, a quarter note A4, a quarter note G4, a quarter note F4, a quarter note E4, a quarter note D4, and a quarter note C4.

1

X

και αι γλω ω ωσ σαι αι τα θα α α αυ μα

12

1

X

g''

τα με ε ελ που ου ου σιν

26 χρ. πρ.

m

η μεις εις δε ε προς τον Σωτηρα

Nη' 15 χρ. πρ. Nη= ΨΔι

13



Musical staff for measure 13, starting with a treble clef, a key signature of one flat and one sharp (B-flat major), and a common time signature. The notes are: G4, A4, Bb4, C5, D5, E5, F5, G5, A5, B5, C6, D6.

n

βο ω ω ω ω με εν

12 χρ. πρ.

14



Musical staff for measure 14, starting with a treble clef, a key signature of one flat and one sharp (B-flat major), and a common time signature. The notes are: G4, A4, Bb4, C5, D5, E5, F5, G5.

X

δο ξα σοι Χρι στω ω ω ω

Δι 11 χρ. πρ.

15



Musical staff for measure 15, showing a treble clef, a key signature of one flat (B-flat), and a common time signature. The melody consists of a series of eighth and quarter notes.

O

τω Θε ε ω ω ω ω ω ω ω ω ω ω

22 χρ. πρ.


16



Musical staff for measure 16, showing a treble clef, a key signature of one flat and one sharp (B-flat and F-sharp), and a common time signature. The melody consists of a series of quarter and eighth notes.

p d'

---


γ  
q 15 χρ. πρ.

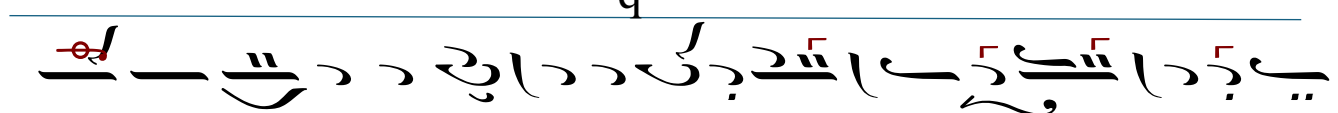
τοις γαρ πι ι στοις ει ει ρη η η η νη η

17



q

---


Δι 21 χρ

δι α του τω ων ε γε ε γο ο ο ο ο ο ο ο νει

18

